

Accumulators

Bladder Accumulators

Diaphragm Accumulators

Piston Accumulators

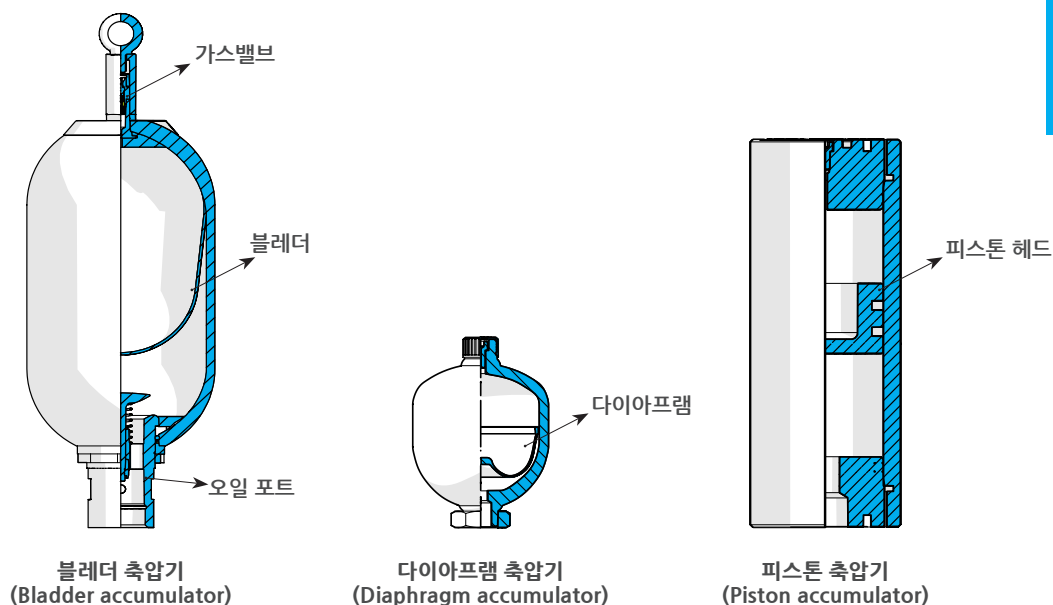


축압기란

축압기(어큐뮬레이터, Accumulators)는 맥동 압력이나 충격 압력을 흡수하여 유압 장치를 보호하거나 유압 펌프의 작동 없이 유압 장치에 순간적인 유압을 공급하기 위해 에너지를 저장하는 장치로 정의되고 있습니다. 유압 시스템의 구성 목적에 따라 축압기는 매우 중요하게 사용되는 장치입니다.

일반적으로 축압기는 설계 방식에 따라 블레더 축압기, 다이어프램 축압기, 그리고 피스톤 축압기로 분류됩니다.

축압기의 종류와 구조



축압기는 일반적으로 압축성 가스 부분과 작동 유체 사이의 분리 요소로 이뤄집니다.

블레더 축압기는 신축성이 있는 고무 재질의 블레더가 그 분리역할을 하며, 작동유의 종류에 따라 블레더의 재질도 결정됩니다. 다이어프램 축압기 역시 블레더 축압기와 같이 유연하고 신축성이 있는 고무 재질의 다이어프램이 그 분리 역할을 하며, 동일하게 작동유에 따라 재질이 결정됩니다. 피스톤 축압기는 피스톤이 분리 역할을 하며, 셀 내부에서 자유롭게 이동하는 제품입니다. 피스톤은 실링에 사용되는 재질이 중요하며, 사용 유종에 따라 실링의 재질을 선택합니다.

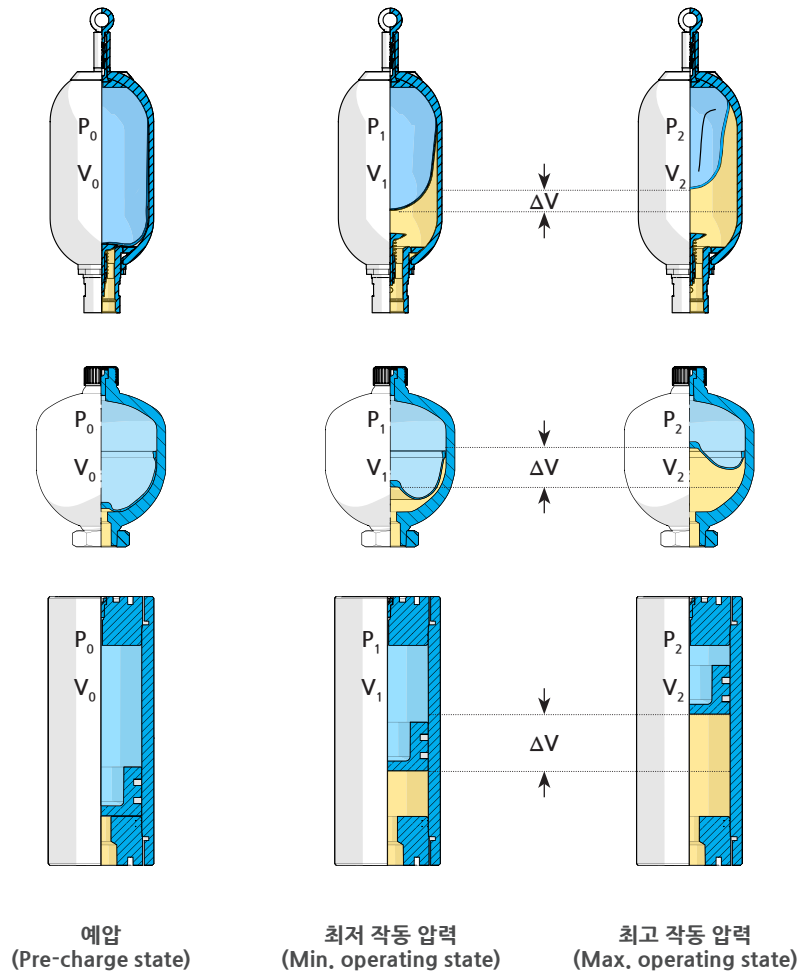
블레더 축압기는 일반적인 산업용 유압시스템에 널리 사용되고 있으며, 다이어프램 블레더는 소형으로 용량이 작은 유압시스템에서 사용되며 특히 모바일 시스템에 많이 적용됩니다. 피스톤 축압기는 용량에 제한이 없어, 많은 토출량과 고속으로 작동해야 하는 시스템에 주로 적용됩니다.

축압기 작동원리

축압기의 정의와 구조에서 이미 확인한 것처럼, 축압기는 압축성 가스가 충전된 압력과 작동유 압력 사이에서 압력을 흡수하여 축적, 저장 및 방출 할 수 있습니다. 다음은 블레더, 다이어프램, 피스톤 축압기의 기본적인 작동원리에 대해 살펴보겠습니다.

축압기는 유압 시스템에 적용하기 전에 조건에 맞는 질소를 충전해야 하며, 이를 예압(Pre-charge)라고 합니다. 블레더, 다이어프램, 피스톤 축압기 모두 동일하게 예압이 이뤄지나, 예압 조건은 아래와 같이 각각 다릅니다.

| | | |
|------------|-------------------------------------|----------------------|
| 블레더 축압기: | $P_2/4 \leq P_0 \leq k \times P_1$ | * k: 에너지 축적용시 80~90% |
| 다이어프램 축압기: | $P_2/4 \leq P_0 \leq k \times P_1$ | 맥동흡수용시 60~65% |
| 피스톤 축압기: | $P_2/10 \leq P_0 \leq k \times P_1$ | 충격흡수용시 60~65% |

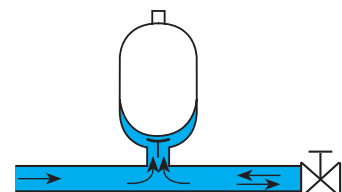


| | |
|------------|---------------------------------------|
| P_0 | 질소 충전 예압 (N_2 Pre-charge pressure) |
| P_1 | 최저 작동 압력 (Minimum operating pressure) |
| P_2 | 최고 작동 압력 (Maximum operating pressure) |
| V_0 | 예압시 질소 용량 |
| V_1 | 최저 작동 압력시 질소 용량 |
| V_2 | 최고 작동 압력시 질소 용량 |
| ΔV | $V_1 - V_2$ 저장 혹은 작동 유체의 양 |

축압기의 적용

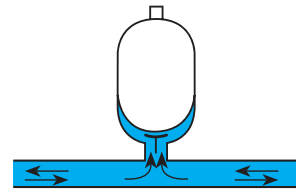
1. 충격 흡수 (Shock Dampening)

밸브를 빠르게 열고 닫으면 유압 시스템에 충격파가 발생할 수 있습니다. 이러한 충격은 소음, 시스템의 장치 손상 및 호스, 피팅 및 기타 구성 요소의 조기 고장을 유발할 수 있습니다. 이때 축압기를 사용하면 유압 시스템의 충격을 제거하여 유압 시스템을 안전하게 보호할 수 있습니다.



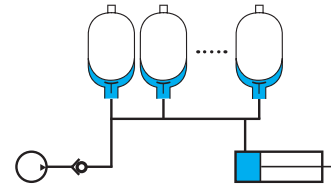
2. 맥동 흡수 (Pulsation Dampening)

축압기는 펌프로 인한 충격 및 맥동을 완화하고 서지 및 진동으로부터 유압 시스템을 보호하며, 소음을 제거하는 데도 사용할 수 있습니다.



3. 에너지 저장 (Energy Storage)

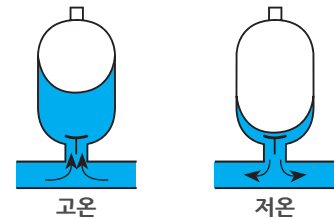
축압기는 유압 펌프에서 토출되는 일부 유체를 저장하고 액추에이터가 간헐적으로 펌프 토출 용량을 초과하는 유량이 필요할 때 즉시 유체를 방출할 수 있습니다. 이러한 원리로 유압시스템의 펌프를 소형화할 수 있으며, 시스템에 적용되는 열교환기나 전기 용량을 줄여 20% 이상의 에너지를 절감할 수 있습니다.



4. 부피 보상 (Volume Compensation)

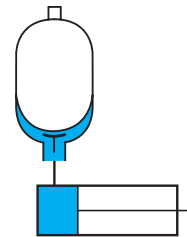
온도 보상 (Temperature Compensation)

폐회로 유압 시스템에서 유체의 부피는 시스템 온도가 내려가면 수축하고 상승하면 팽창합니다. 이러한 유체 부피의 팽창이 충분히 크면 시스템 구성 장치가 손상될 수 있습니다. 이때 축압기를 사용하여 유체가 팽창되는 부피를 흡수하여 시스템을 보호할 수 있습니다.



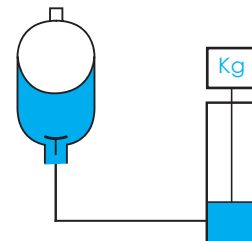
누유 보상 (Leakage Compensation)

유압 시스템에서 발생하는 누유, 저온 및 기타 유체 체적 변화에 따른 손실 유체를 보충하는 데에도 사용할 수 있습니다. 이렇게 하여 일정한 시스템 압력을 유지할 수 있습니다.



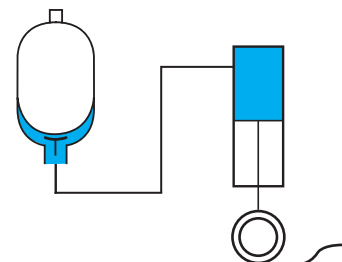
5. 평행력 (Counter Balance)

무게가 증가함에 따라 축압기는 추가 부하를 흡수하여 가스 용적을 압축시키고 무거운 물체의 무게와 균형을 이루게 합니다.



6. 충격 흡수 (Shock Absorption)

이동이 필요한 바퀴에 설치된 축압기는 틈새나 장애물을 통과할 때, 축압기는 바퀴에서 차체로 전달되는 충격을 흡수합니다.



유체와 재질 호환성 유체와 축압기 블레더의 재질 호환성은 제품 성능에 많은 영향을 미칩니다. 아래 정보는 유체 종류에 따른 재질을 올바르게 선택할 수 있는 참고 자료가 됩니다.

| 호환등급 | 구분 |
|------|-----------|
| 1 | 성능이 우수함 |
| 2 | 일반 |
| 3 | 성능이 좋지 않음 |
| 4 | 성능이 매우 나쁨 |

| 컴파운드 | 미네랄 오일 | 무연 가솔린 | 글리콜 혼합 물 | 인산 에스테르 |
|------|--------|--------|----------|---------|
| N28 | 2 | 3 | 2 | 4 |
| N33 | 1 | 3 | 2 | 4 |
| N40 | 1 | 2 | 2 | 4 |
| NH1 | 1 | 2 | 2 | 4 |
| ECO | 1 | 2 | 2 | 4 |
| EP1 | 4 | 4 | 1 | 1 |
| IIR | 4 | 4 | 1 | 2 |
| FKM | 1 | 1 | 1 | 4 |

HBA Series

Bladder Accumulators

Accumulators



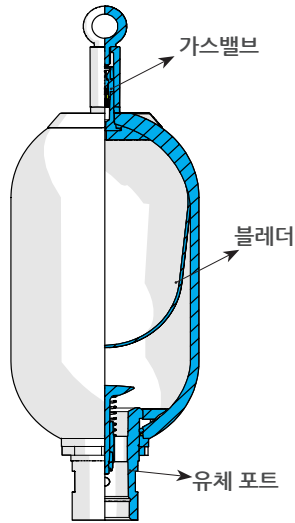
Features



Permanent Gauge

- Applied world-renowned bladder
- Applied patent registered HydroLync's gas valve
- 'Ready-to-use' design for permanent gauge
- Applied eyebolt cap with improved ease of handle

Quick Overview



하이드로링크 블레더 타입 축압기(HBA - HydroLync bladder type accumulator)는 고압 유압 시스템 용으로 설계되었습니다. 압축 매체로 질소를 사용하는 HBA는 에너지를 저장하거나 배관 라인의 맥동을 흡수하여 효율적이고 안정적인 솔루션을 제공합니다. HBA 시리즈는 유체 부분과 특수 고무 재질의 블레더 차단 분리 요소로 작용하는 부분으로 구성됩니다.

유체 부분은 유압 회로의 압력이 증가함에 따라 회로와 연결된 축압기의 블레더에 압력이 가해지면서 질소가 충전된 블레더가 수축하게 됩니다. 회로에 압력이 내려가면 수축되었던 질소가 다시 팽창하여 저장된 에너지를 유체를 통해 회로로 방출하게 됩니다. 이러한 원리로 회로의 에너지 저장과 회로에서 발생하는 충격을 흡수하여 회로의 안정적인 운영을 돕고 구성품의 안전을 보호합니다.

HBA 시리즈에는 유체 포트와 가스 밸브가 기본 제공되며, 플랜 지형 SAE 유체 포트 및 유속 제어 옵션도 제공됩니다.

하이드로링크는 블레더의 안정적인 품질과 성능을 위해 엄격한 품질 테스트 과정을 거치고 있으며, 고객의 사용 조건에 알맞는 제품들을 제공 하고 있습니다.

아래표는 고객의 유압 시스템 사용 환경에 맞춰 결정되는 블레더 컴파운드 종류입니다.

| 컴파운드 | 명칭 | 설명 |
|------|----------------------------|-------------------------------|
| N28 | Low ACN content nitrile | 낮은 온도 |
| N33 | Medium ACN content nitrile | 기본 재질 |
| N40 | High ACN content nitrile | 가솔린 (무연 제외) 및 고온 |
| NH1 | HNBR | 극한의 고온 및 저온에서 NBR보다 우수한 성능 |
| ECO | Hydrin | 표준 히드린 |
| EP1 | EPDM | 인산 에스테르 매체 |
| IIR | Butyl | 표준 부틸 |
| FKM | VITON ® | Dupont de Nemours의 표준 플루오로 카본 |

하이드로링크의 연구로 개발된 가스 누출 방지용 가스 밸브와 퍼머넌트 게이지는 질소 가스가 새는 고질적인 문제를 해결 하였으며, 퍼머넌트 게이지와의 호환성을 통해 사용자의 편의성을 극대화 하였습니다.



주문 코드

예시 : HB A 10 - 330 - TF - STS - B05 - GL

1 2 3 4 5 6 7, 8 9

| 1 타입코드 | |
|--------|--|
| 코드 | 규격 |
| A | Bottom repairable type (Standard) |
| AS | Stainless type (Contact sales team) |
| TA | Top repairable type (Contact sales team) |
| HFA | High flow type (Contact sales team) |

| 2 블레더 재질 | | |
|----------|--------------------------|------------|
| 코드 | 재질 | 사용온도 범위 |
| | NBR - Nitrile (standard) | -20~90 °C |
| ECO | Hydrin | -32~115 °C |
| N28 | Nitrile for low temp. | -28~80 °C |
| N40 | Nitrile for high temp. | -5~105 °C |
| NH1 | For extreme conditions | -45~130 °C |
| EP1 | EPDM | -40~120 °C |
| IIR | Butyl | -15~120 °C |
| FKM | VITON | -10~140 °C |

| 3 용량 | |
|------|-------------------------|
| 코드 | 규격 |
| 1 | 1 Liter / 0.25 Gallon |
| 2.5 | 2.5 Liter / 0.7 Gallon |
| 4 | 4 Liter / 1 Gallon |
| 6 | 6 Liter / 1.5 Gallon |
| 10 | 10 Liter / 2.5 Gallon |
| 20 | 20 Liter / 5 Gallon |
| 24.5 | 24.5 Liter / 6.5 Gallon |
| 32 | 32 Liter / 10 Gallon |
| 42 | 42 Liter / 11 Gallon |
| 50 | 50 Liter / 14 Gallon |
| 57 | 57 Liter / 15 Gallon |
| 80 | 80 Liter / 21 Gallon |
| 125 | 125 Liter / 33 Gallon |
| 160 | 160 Liter / 42 Gallon |

| 4 압력 | |
|------|-------------------------------|
| 코드 | 적용 모델 |
| 350 | 1L ~ 6L 350 bar (Standard) |
| 330 | 10L ~ 57L 330 bar (Standard) |
| 315 | 80L ~ 160L 315 bar (Standard) |

| 5 셸 코팅 | |
|--------|--|
| 코드 | 규격 |
| | Standard for mineral oil |
| TF | Teflon for water |
| Other | Contact sales team for special coating |

| 6 셸 및 플루이드 포트 재질 | |
|------------------|---|
| 코드 | 재질 |
| | 34CrMo4(Shell); Carbon Steel (Standard) |
| STS | Stainless Steel 304 |
| Other | Contact sales team |

* 스테인레스 셸은 고객의 요청에 따라 결정됩니다.

| 7 부싱 | | | | |
|----------|-----|------------|----------|--|
| 용량 | 코드 | 라인 연결 규격 | 포트 연결 규격 | |
| 1 ~ 6L | B02 | 3/4" | G1 1/4" | |
| | B03 | PT 1" | G1 1/4" | |
| | B14 | 1/2" | G1 1/4" | |
| | B08 | PF(G) 3/4" | G1 1/4" | |
| | B09 | PF(G) 1" | G1 1/4" | |
| 10 ~ 57L | B04 | 1/2" | G2" | |
| | B05 | 3/4" | G2" | |
| | B06 | PT 1" | G2" | |
| | B07 | 1 1/4" | G2" | |
| | B15 | 1 1/2" | G2" | |
| | B10 | 1/2" | G2" | |
| | B11 | 3/4" | G2" | |
| | B12 | PF(G) 1" | G2" | |
| | B13 | 1 1/4" | G2" | |
| | B19 | 1 1/2" | G2" | |

| 8 플랜지 | | | | |
|--------|---------|-----|----|----------|
| 용량 | 타입 | 코드 | 내경 | 포트 연결 규격 |
| 1~6L | 110x110 | R4 | 29 | G1 1/4" |
| 10~57L | 110x110 | R10 | 35 | G2" |
| | 3000bar | S34 | 34 | G2" |
| | 3000bar | S35 | 43 | G2" |
| | 6000bar | S64 | 34 | G2" |
| | 6000bar | S65 | 43 | G2" |

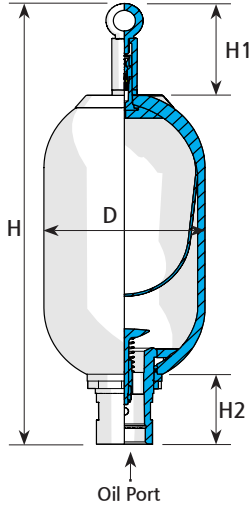
*재질: Carbon steel(Standard), STS 316

| 9 인증 | |
|------|--------------------------------------|
| 코드 | 규격 |
| | Standard (No certificate) |
| | ASME, ABS, CE, KR GL NK, DNV, BV, LR |
| | Contact sales team |

Notice:

주문시 필요한 가스 사전 충전 압력(예압)은 별도로 명시해 주셔야합니다

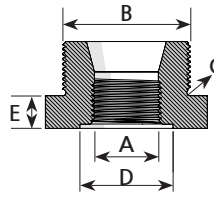
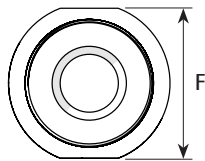
제품 제원



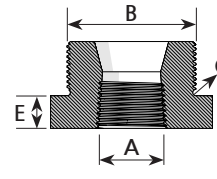
| 용량 (L) | 압력 (bar) | STEM | øD | Oil Port | H (±12.5) | H1 (±2) | H2 (±3) | 무게 | 최대유량 (L/sec) |
|-----------|-------------|--|-----|----------|--------------|------------|------------|-----|-----------------|
| 1 | 350 | External: Ø7/8"-14UNF 1A Internal: Ø1/2"-20UNF 2B | 114 | G1 1/4 | 345.5 | 78 | 65.5 | 5 | 7.95 |
| 2.5 | 350 | | 114 | G1 1/4 | 554.5 | 78 | 65.5 | 10 | 7.95 |
| 4 | 350 | | 168 | G1 1/4 | 430.7 | 78 | 65.5 | 14 | 7.95 |
| 6 | 350 | | 168 | G1 1/4 | 563.0 | 78 | 65.5 | 20 | 7.95 |
| 10 | 330 | | 219 | G2 | 644.7 | 135 | 102.2 | 39 | 18 |
| 20 | 330 | | 219 | G2 | 947.7 | 135 | 102.2 | 58 | 18 |
| 24.5 | 330 | | 219 | G2 | 1,084.7 | 135 | 102.2 | 74 | 18 |
| 32 | 330 | | 219 | G2 | 1,472.7 | 135 | 102.2 | 92 | 18 |
| 42 | 330 | | 219 | G2 | 1,612.7 | 135 | 102.2 | 114 | 18 |
| 50 | 330 | | 219 | G2 | 1,987.7 | 135 | 102.2 | 124 | 18 |
| 57 | 330 | | 219 | G2 | 2,067.7 | 135 | 102.2 | 150 | 18 |

80, 125, 160L 모델은 영업 관리자 또는 유통 업체에 문의 하십시오.

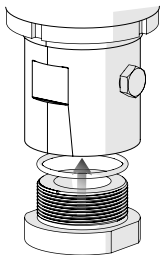
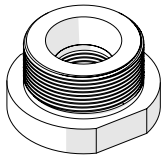
부싱



PF



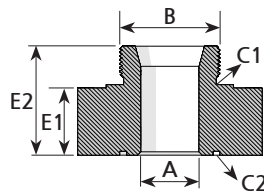
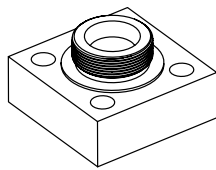
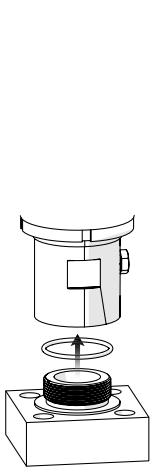
PT



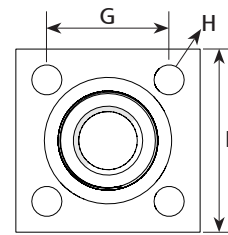
| 용량 | 코드 | A | B | C | D | E | F |
|----------|-----|--------|---------|-----------|----|----|----|
| 1 ~ 6L | B02 | 3/4" | G1 1/4" | Ø36.2x3.0 | - | 15 | 46 |
| | B03 | 1" | G1 1/4" | Ø36.2x3.0 | - | 15 | 46 |
| | B14 | 1/2" | G1 1/4" | Ø36.2x3.0 | - | 15 | 46 |
| | B08 | 3/4" | G1 1/4" | Ø36.2x3.0 | 35 | 15 | 46 |
| | B09 | 1" | G1 1/4" | Ø36.2x3.0 | 44 | 28 | 46 |
| 10 ~ 57L | B04 | 1/2" | G2" | G55 | - | 15 | 70 |
| | B05 | 3/4" | G2" | G55 | - | 15 | 70 |
| | B06 | 1" | G2" | G55 | - | 15 | 70 |
| | B07 | 1 1/4" | G2" | G55 | - | 15 | 70 |
| | B15 | 1 1/2" | G2" | G55 | - | 15 | 70 |
| | B10 | 1/2" | G2" | G55 | 28 | 15 | 70 |
| | B11 | 3/4" | G2" | G55 | 34 | 15 | 70 |
| | B12 | 1" | G2" | G55 | 42 | 15 | 70 |
| | B13 | 1 1/4" | G2" | G55 | 47 | 15 | 70 |
| | B19 | 1 1/2" | G2" | G55 | 51 | 15 | 70 |

* 1L 는 3/4"플러그 만 사용합니다.

플랜지



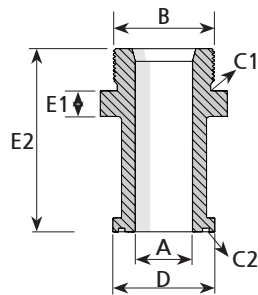
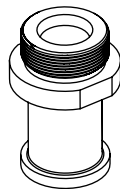
Standard



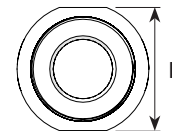
Standard

| 용량 | 타입 | 코드 | A | B | C1 | C2 | D | E1 | E2 | F | G | H |
|--------|---------|-----|----|---------|-----|-----|---|----|----|-----|----|-----|
| 1~6L | 110x110 | R4 | 29 | G1 1/4" | G55 | G55 | - | 40 | 64 | 110 | 73 | Ø18 |
| 10~57L | 110x110 | R10 | 35 | G2" | G55 | G55 | - | 40 | 64 | 110 | 73 | Ø18 |

* 다른 옵션에 대해서는 영업 관리자 또는 유통 업체에 문의하십시오.



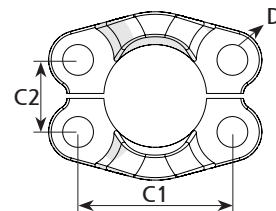
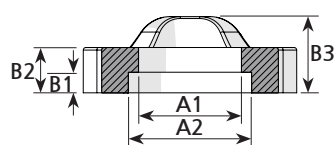
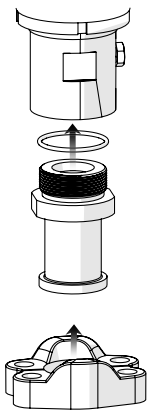
SAE



SAE

| 용량 | 타입 | 코드 | A | B | C1 | C2 | D | E1 | E2 | F | G | H |
|--------|---------|-----|----|-----|-----|-----|------|----|-------|----|---|---|
| 10~57L | 3000bar | S34 | 34 | G2" | G55 | G55 | 60.3 | 15 | 104 | 70 | - | - |
| | 3000bar | S35 | 43 | G2" | G55 | P55 | 71.4 | 15 | 105.5 | 70 | - | - |
| | 6000bar | S64 | 34 | G2" | G55 | G55 | 63.5 | 15 | 108.5 | 70 | - | - |
| | 6000bar | S65 | 43 | G2" | G55 | P55 | 79.4 | 15 | 108.5 | 70 | - | - |

* 다른 옵션에 대해서는 영업 관리자 또는 유통 업체에 문의하십시오.



| 타입 | A1 | A2 | B1 | B2 | B3 | C1 | C2 | D |
|--------------------|-------|-------|------|----|----|-------|-------|-------|
| 3000bar 40A 1 1/2" | 50.8 | 61.1 | 7.5 | 16 | 25 | 69.85 | 35.72 | Ø11.8 |
| 3000bar 50A 2" | 62.75 | 72.25 | 9 | 16 | 26 | 77.77 | 42.88 | Ø13.3 |
| 6000bar 40A 1 1/2" | 51.6 | 64.3 | 12.1 | 30 | 43 | 79.38 | 36.52 | Ø17 |
| 6000bar 50A 2" | 67.6 | 80.2 | 12.1 | 37 | 52 | 96.82 | 44.46 | Ø21 |

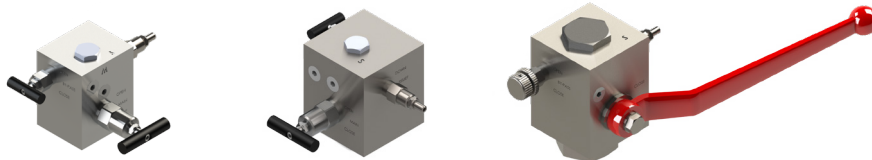
* 다른 옵션에 대해서는 영업 관리자 또는 유통 업체에 문의하십시오.

부품 명칭



Accessories

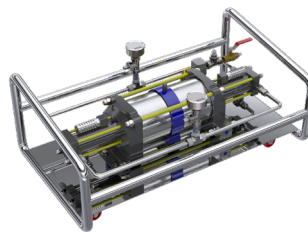
Safety blocks



Installation parts



N₂ charging booster



N₂ charging kit



Bladder kit



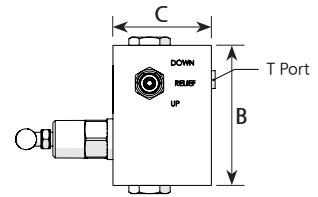
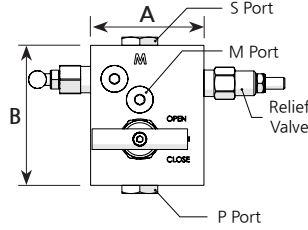
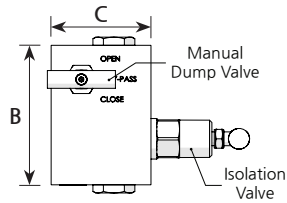
Features



Gas Charging Kit

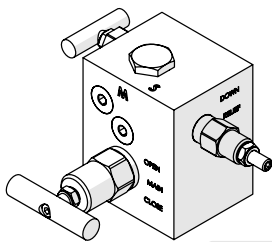
- Accessories are essential products for maintenance.
- All accessories incorporate HydroLync's technology and know-how.
- Ease of use will be increased by using accessories.

안전 밸브 Safety and shut-off block



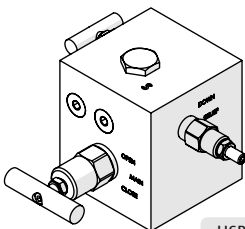
| 모델 | S Port Accumulator | P Port Process | T Port Tank | M Port Gauge | A | B | C |
|------------|-----------------------|-------------------|----------------|-----------------|----|-----|----|
| HSB 12-1-N | G 1/2" | G 1/2" | G 1/4" | G 1/4" | 76 | 94 | 66 |
| HSB 20-1-N | G 3/4" | G 3/4" | G 1/4" | G 1/4" | 89 | 100 | 89 |
| HSB 32-1-N | G 1 1/4" | G 1 1/4" | G 1/4" | G 1/4" | 88 | 115 | 88 |

기술 제원

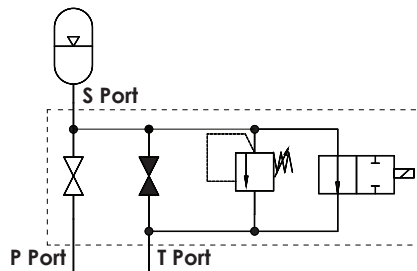


HSB 12-1-N

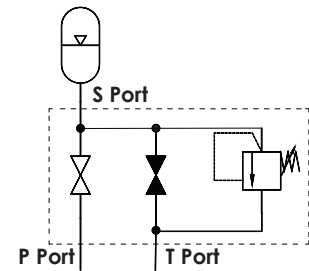
- 최대 사용 압력: 350 bar
- 재질: Carbon Steel
- 실: NBR (standard), Viton (option)
- 사용 온도 범위: Solenoid -10 ~ 60 °C / Manual -10 ~ 80 °C
DC 24V / AC 110, 220V
- 커넥션: G threads (BSP) to BS2779 1986
- 기타: 보호를 위한 압력 릴리프 밸브
수동 탱크 덤프 밸브 - 표준
솔레노이드 탱크 덤프 밸브 - 옵션



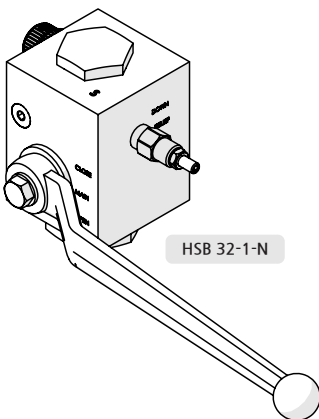
HSB 20-1-N



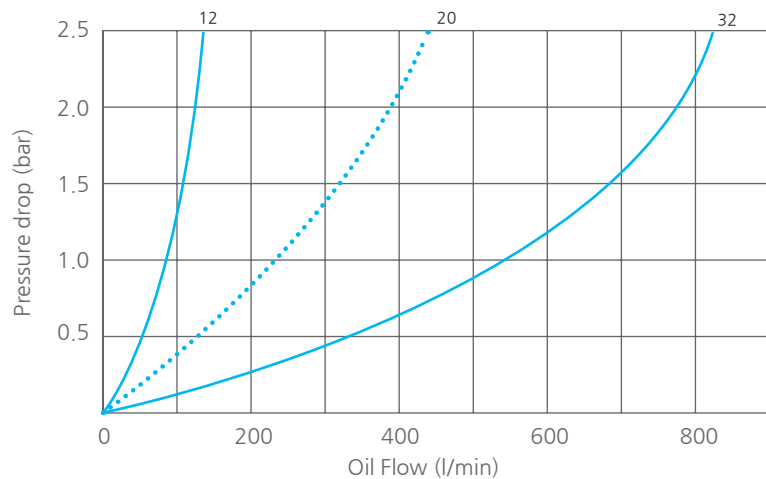
수동 및 전기 작동



수동 작동



HSB 32-1-N



주문 코드

예시 : HSB - 20 - 1 - N - 24

1 2 3 4

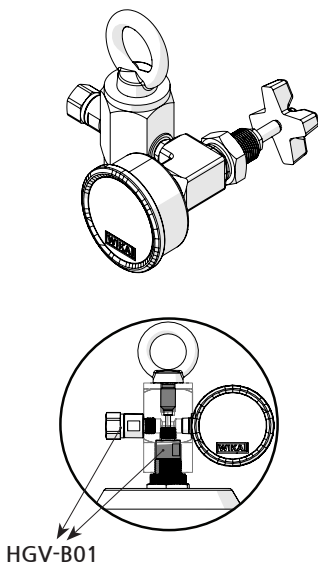
| 1 | 사이즈 | |
|----|------|---------|
| 코드 | 규격 | P, S 포트 |
| 12 | 12mm | 1/2" |
| 20 | 20mm | 3/4" |
| 32 | 32mm | 1 1/4" |

| 2 | Tank Valve | |
|----|---------------------|--|
| 코드 | 밸브 방식 | |
| 1 | Manual | |
| 2 | Manual & Electrical | |

| 3 | 씰 재질 | |
|----|------------|--|
| 코드 | 재질 | |
| N | Nitrile | |
| V | FKM(VITON) | |

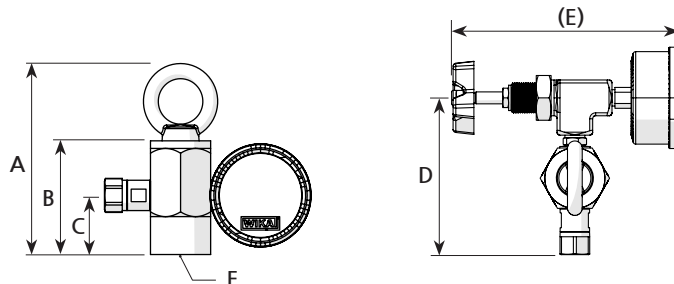
| 4 | 솔레노이드 파워 | |
|-----|-----------------|--|
| 코드 | 파워 사양 | |
| | None (Standard) | |
| 24 | DC 24V | |
| 110 | AC 110V | |
| 220 | AC 220V | |

퍼머넌트 게이지 APG-L01



- 재질: Carbon Steel - Zinc plated
- 특징: HGV-B01 가스 밸브가 장착 된 'Ready-to-use' 디자인 설계로 질소 가스 배출, 가스 밸브 제거 및 아답터 사용과 같은 불편한 절차없이 APG를 즉시 사용할 수 있습니다.

특허등록제품. 특허번호: 10-210742



| Type | A | B | C | D | E | F |
|------|-----|-----|----|-----|-----|---------------|
| B | 136 | 85 | 39 | 105 | 153 | 7/8" 14UNF 1A |
| T | 151 | 100 | 57 | 105 | 153 | 7/8" 14UNF 1A |
| M | 128 | 77 | 37 | 120 | 153 | M50 x 1.5 |

주문 코드

예시 : APG - 250 - D - B

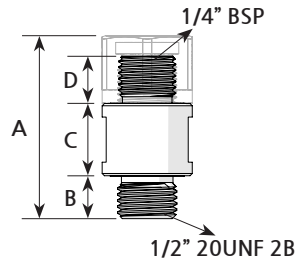
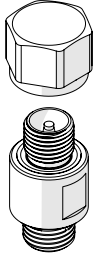
1 2 3

| 1 | 사용 압력 | |
|-----|--------------------|--|
| 코드 | 게이지 최대 표시 압력 | |
| 250 | 250 bar (Standard) | |
| 25 | 25 bar | |
| 60 | 60 bar | |
| 100 | 100 bar | |
| 400 | 400 bar | |

| 2 | 게이지 타입 | |
|----|-------------------|--|
| 코드 | 타입 | |
| D | D type (Standard) | |
| A | A type | |

| 3 | 체결 타입 | |
|----|---------------|--|
| 코드 | 타입 | |
| B | 7/8" 14UNF 1A | |
| T | 7/8" 14UNF 1A | |
| M | M50 x 1.5 | |

가스 밸브 HGV-B01



- 재질: Stainless Steel / SUS303
- 특징: 1) 'Leak-Free' 씰링 기술 적용
2) 향상된 호환성

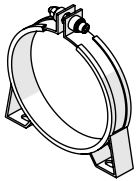
특허등록제품, 특허번호: 10-210742

| A | B | C | D |
|------|-----|----|------|
| 40.5 | 9.5 | 16 | 10.5 |

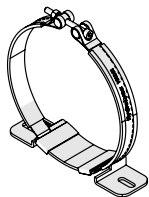
주문 코드

HGV-B01

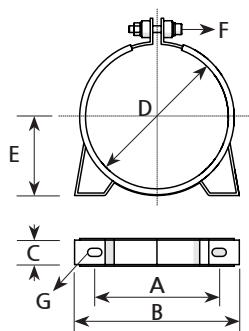
클램프 밴드 ACB



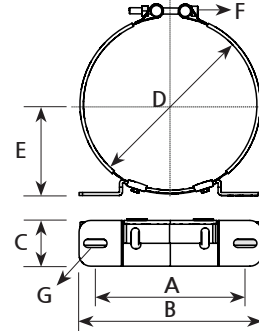
Type A



Type B



Type A



Type B

| 용량 | 타입 | A | B | C | D | E | F | G |
|--------|----|-----|-----|----|-----|-----|-------|-------|
| 1~2.5L | B | 109 | 136 | 30 | 114 | 66 | M8x55 | 10x17 |
| 4~6L | A | 148 | 191 | 30 | 168 | 93 | M8x55 | 10x17 |
| 10~57L | B | 193 | 235 | 60 | 223 | 117 | M8x80 | 11x30 |

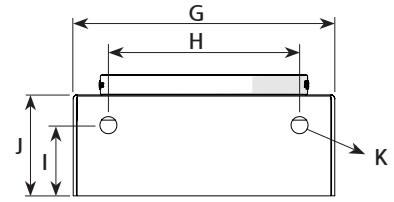
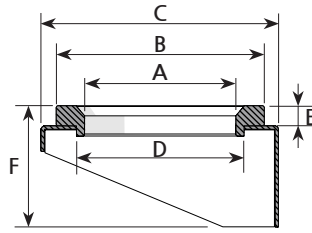
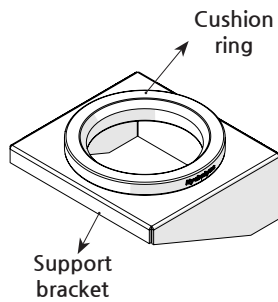
- 재질: Carbon Steel (Zinc plated) / Stainless Steel

주문 코드

예시 : ACB - A - 114
1 2

| 1 | 타입 | |
|----|--------|--------|
| 코드 | 내경 | 용량 |
| B | 114 mm | 1~2.5L |
| 2 | A | 168 mm |
| | B | 223 mm |
| | | 10~57L |

서포트 브라킷 ASB



| 용량 | A | B | C | D | E | F | G | H | I | J | K |
|--------|-----|-----|-----|-----|----|-----|-----|-----|----|-----|-----|
| 1~2.5L | 70 | 92 | 138 | 79 | 7 | 69 | 175 | 100 | 30 | 60 | Ø13 |
| 4~6L | 108 | 136 | 175 | 128 | 15 | 95 | 210 | 160 | 55 | 80 | Ø17 |
| 10~57L | 150 | 206 | 235 | 166 | 20 | 120 | 260 | 190 | 70 | 100 | Ø17 |

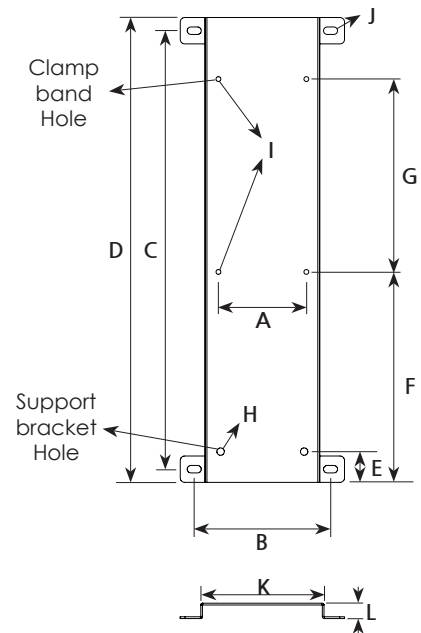
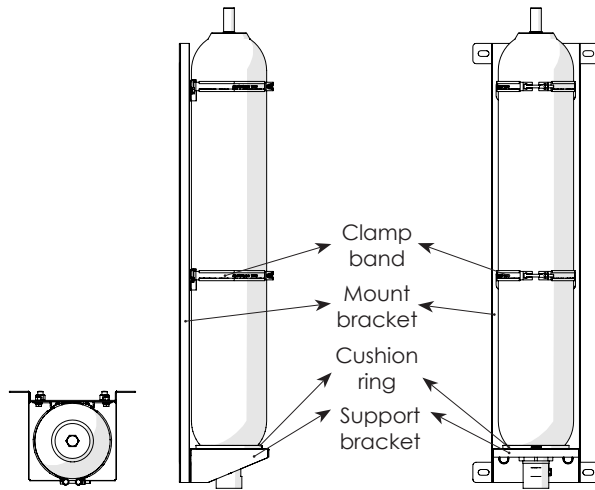
• 재질: Carbon Steel (Zinc plated)

주문 코드

예시 : ASB - A
1

| 1 | 타입 |
|----|--------|
| 코드 | 규격 |
| A | 1~2.5L |
| B | 4~6L |
| C | 10~57L |

마운트 브라킷 AMB

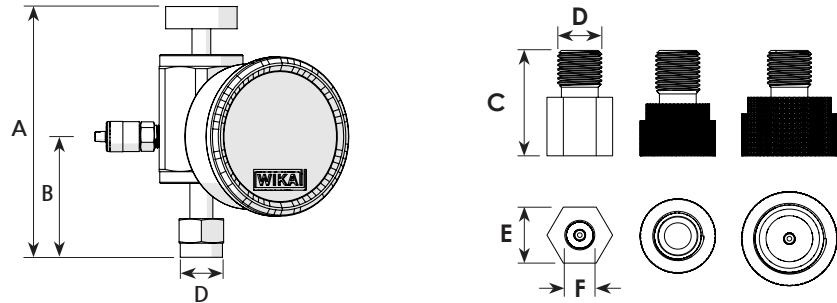


| 용량 | A | B | C | D | E | F | G | H | I | J | K | L |
|----------|-----|-----|------|------|----|-----|-----|-----|-----|-------|-----|----|
| 1L | 110 | 260 | 190 | 250 | 30 | 170 | - | Ø13 | Ø10 | Ø14 | 210 | 30 |
| 2.5 | 110 | 260 | 390 | 450 | 30 | 270 | - | Ø13 | Ø10 | Ø14 | 210 | 30 |
| 4L | 148 | 260 | 260 | 320 | 40 | 230 | - | Ø17 | Ø10 | Ø14 | 210 | 50 |
| 6L | 148 | 260 | 390 | 450 | 40 | 300 | - | Ø17 | Ø10 | Ø14 | 210 | 50 |
| 10L | 200 | 310 | 340 | 400 | 70 | 300 | - | Ø17 | Ø10 | 17x32 | 260 | 30 |
| 20/24.5L | 200 | 310 | 640 | 700 | 70 | 550 | - | Ø17 | Ø10 | 17x32 | 260 | 30 |
| 32/42L | 200 | 310 | 1090 | 1150 | 70 | 440 | 500 | Ø17 | Ø10 | 17x32 | 260 | 30 |
| 50/57L | 200 | 310 | 1440 | 1500 | 70 | 740 | 560 | Ø17 | Ø10 | 17x32 | 260 | 30 |

• 재질: Carbon Steel (Zinc plated)

질소 충전 키트 HCB

- 재질: Carbon Steel - Zinc plated
- 특징: 1) 충전 호스: 길이 2.8m, 최대 사용압력 210 bar
2) 호환성이 높고 타사 제품을 지원할 수 있습니다.



| A | B | C | D | E | F |
|-----|------|------|--------|------|-------------|
| 107 | 51.5 | 31.5 | G 1/4" | 18.5 | 5/16"-32UNF |
| | | | | 22.5 | 5/8"-18UNF |
| | | | | 28.5 | 7/8"-14UNF |

주문 코드

예시 : HCB 250 - D - 5 - 1 - 1
1 2 3 4 5

| | |
|-----|------------|
| 1 | 압력 게이지 |
| 250 | 표준 250 bar |
| 10 | 10 bar |
| 25 | 25 bar |
| 60 | 60 bar |
| 100 | 100 bar |
| 400 | 400 bar |
| 2 | 게이지 타입 |
| D | D Type 표준 |
| A | A Type |
| 3 | 가스 밸브 아답터 |
| | 표준 none |
| 1 | 5/16-32UNF |
| 2 | 5/8-18UNF |
| 3 | 7/8-14UNF |
| 4 | Full Set |

| | |
|---|---------------------------------------|
| 4 | 충전 호스 |
| 1 | M16 - W22-7/16" 20 UNF 210 bar, 2.8m |
| 2 | M16 - W22-7/16" 20 UNF 400 bar, 2.8m |
| 3 | 3/8" - W22-7/16" 20 UNF 210 bar, 2.8m |
| 4 | 고객 맞춤형: 영업부와 상의하세요. |
| 5 | 케이스 |
| 1 | 표준 하드케이스 |
| 2 | 고객 맞춤형: 영업부와 상의하세요. |



7/16" 20 UNF



W22-14
Gas Bottle Valve
Connector

부품

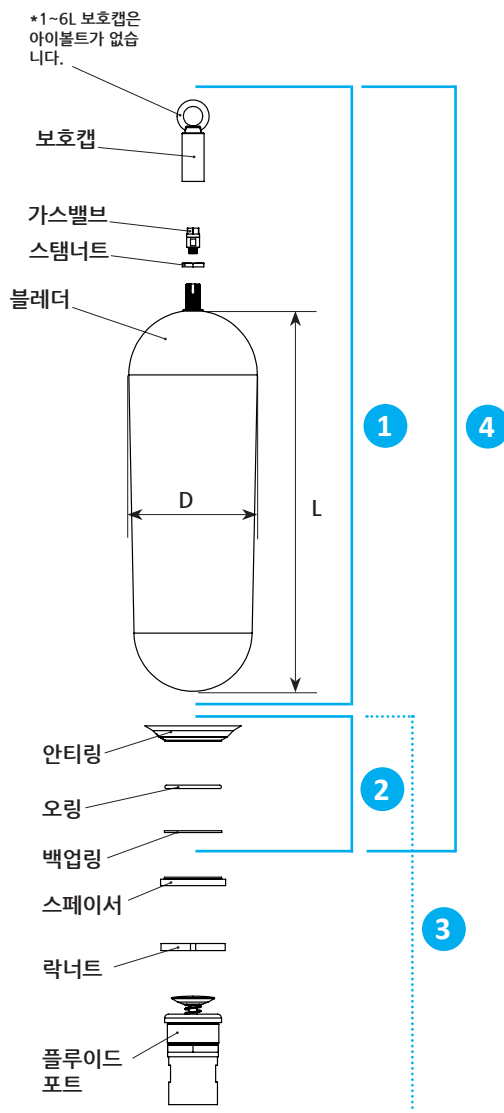
SP

HBA 부품(Spare Parts)은 아래 구성처럼 4가지로 구분됩니다. HBA제품의 유지보수는 반드시 자격을 갖춘 전문가가 진행해야 합니다. 부품은 1) 블레더 어셈블리 2) 실킷 3) 플루이드 포트 어셈블리 4) 블레더 킷 4 종류로 구분됩니다. 그 외에도 고객의 특수 상황에 따라 개별적인 부품 공급도 가능합니다.

주문 코드

예시 : SP - 4 - ECO - 10

1 2 3



| 1 | Spare Parts |
|---|---------------------|
| 1 | Bladder assembly |
| 2 | Seal kit |
| 3 | Fluid port assembly |
| 4 | Bladder kit |

| 2 | Bladder Material | |
|-----|--|-------------|
| 代 | Material | Temp. Range |
| | NBR - Nitrile (Standard) | -20~90 °C |
| ECO | Hydrix (Contact sales team) | -32~115 °C |
| N28 | Nitrile for low temp. (Contact sales team) | -28~80 °C |
| N40 | Nitrile for high temp. (Contact sales team) | -5~105 °C |
| NH1 | For extreme conditions (Contact sales team) | -45~130 °C |
| EP1 | EPDM (Contact sales team) | -40~120 °C |
| IIR | Butyl (Contact sales team) | -15~120 °C |
| FKM | VITON (Contact sales team) | -10~140 °C |

| 3 | Volume | Dimension (mm) | |
|------|-------------------------|----------------|-----|
| 代 | Volume | L | D |
| 1 | 1 Liter / 0.25 Gallon | 149 | 100 |
| 2.5 | 2.5 Liter / 0.7 Gallon | 331 | 100 |
| 4 | 4 Liter / 1 Gallon | 208 | 150 |
| 6 | 6 Liter / 1.5 Gallon | 326 | 150 |
| 10 | 10 Liter / 2.5 Gallon | 286 | 200 |
| 20 | 20 Liter / 5 Gallon | 590 | 200 |
| 24.5 | 24.5 Liter / 6.5 Gallon | 732 | 200 |
| 32 | 32 Liter / 10 Gallon | 1,114 | 200 |
| 42 | 42 Liter / 11 Gallon | 1,250 | 200 |
| 50 | 50 Liter / 14 Gallon | 1,611 | 200 |
| 57 | 57 Liter / 15 Gallon | 1,733 | 200 |

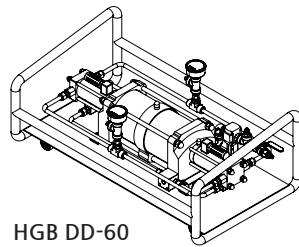
오링 (O Ring) • 재질: NBR

| Model | NOK AS568 Series |
|--------|--|
| 1~6L | AS568-227B CO 0354-B0 ϕ 3.53 x 53.57 (inner diameter) |
| 10~57L | AS568-338B CO 0440-B0 ϕ 5.33 x 78.74 (inner diameter) |

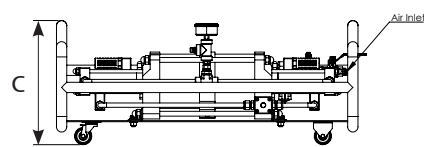
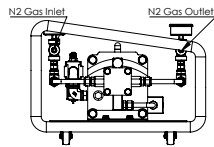
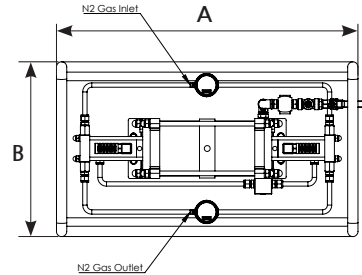
백업링 (Backup Ring) • 재질: Plastic

| Model | |
|--------|---------------------------------------|
| 1~6L | 2 (Thickness) x 54.9 (inner diameter) |
| 10~57L | 2.8 (Thickness) x 80 (inner diameter) |

가스 부스터 HGB HGB 가스 부스터는 질소 충전을 위한 핵심 기능만을 담고 있어 경쟁력 있는 가격과 우수한 성능을 제공합니다. 압력공기 구동형(compressed air driven type)으로 사용이 용이하고 이동성이 우수합니다.



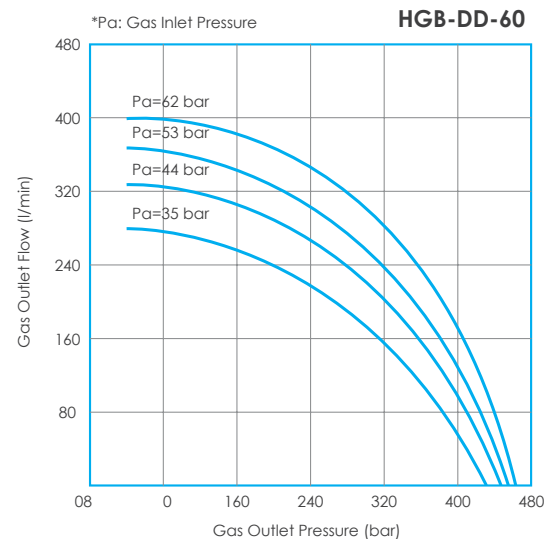
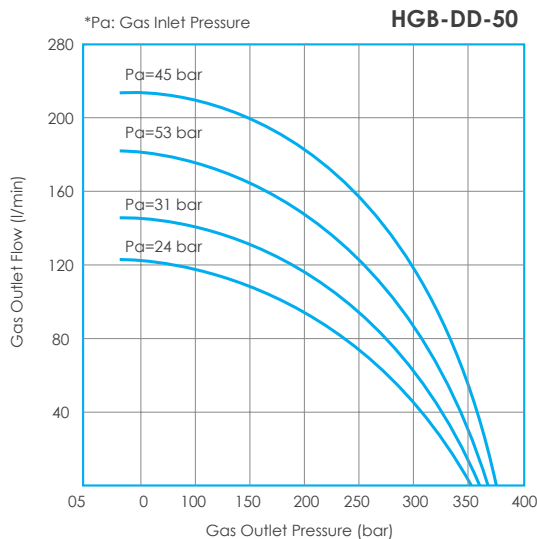
HGB DD-60



| Model | Booster type | A | B | C | 축압비 | 최대압력 Bar | 흡입압력 Bar | 토출량 nL/min | 중량 Kg |
|-------------|------------------------------|-----|-----|-----|------|----------|----------|------------|-------|
| HGB DD-50 | Double stage & Double driven | 750 | 510 | 362 | 1:50 | 300 | 21 | 1,130 | 25 |
| HGB DD-50-R | | 750 | 510 | 600 | 1:50 | 300 | 21 | 1,130 | 30 |
| HGB DD-60 | | 880 | 510 | 362 | 1:60 | 360 | 28 | 2,050 | 29 |
| HGB DD-60-R | | 880 | 510 | 600 | 1:60 | 360 | 28 | 2,050 | 35 |

* R : 자동 충전 방식 (air inlet과 N₂ gas outlet 측 regulator 장착)

** 충전 토출량은 무부하 상태에서의 토출량을 말하며, 작동압력과 환경조건에 따라 변동됩니다.



주문 코드

예시 : HGB DD - 60 - R
1 2

| 1 | 압력비 |
|----|------|
| 50 | 1:50 |
| 60 | 1:60 |

| 2 | 타입 |
|---|----------|
| | 수동식 (표준) |
| R | 자동식 |



“Engineering Excellence! We are always prepared to promptly address our customers’ needs.”

Contact us

Republic of Korea

Headquarter
HydroLync Corporation

Tel +82 (31) 499 6682 Fax +82 (31) 499 6683 ✉ info@hydrolync.com

4, Emtibeui 25-ro 58beon-gil, Siheung-si, Gyeonggi-do, Republic of Korea zip: 15117

경기도 시흥시 엠티브이25로 58번길 4 우편번호: 15117

China

Wuxi HydroLync Trade
Co., Ltd

Mobile(Wechat): 138 6170 0580

✉ info@hydrolync.com

240-3, Xidalu, Xinwu District, Wuxi, Jiangsu, China

中国江苏省无锡市新吴区锡达路240-3





YouTube



Hydro Lync
Engineering Excellence